



Messier Klub

Az M33 mély-ég objektumai

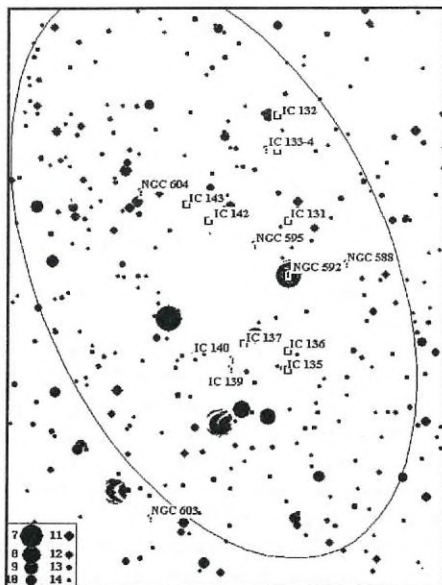
A Messier-objektumok mély-ég objektumait bemutató sorozatunk indítása után nem sokkal nyilvánvalóvá vált, hogy ennek a területnek a nyár az igazi észlelőszezonja. Ezért az M33 NGC és IC számokkal bíró részeit és a szükséges térképeket idejekorán közzé tesszük, hogy a nyári táborok, a nagyobb távcsövek közelsége minél többeknek adja meg a lehetőséget, hogy saját szemével győződjön meg arról: mit láthat (és mit nem) az adott távcsövel egy közeli spirálgalaxis „finomszerkezetéből”. Ugyanakkor minden érdeklődőt csak bátorítani tudunk, hiszen az M33 az egyik leghálásabb objektum ilyen szempontból; az NGC 604 például gyakorlatilag bármekkora, binokulárnál nagyobb műszerrel látható.

Szokásunktól eltérően nem az égi koordináták szerint, hanem egyfajta nehézségi sorrendben soroljuk föl az objektumokat.

De természetesen érdemes az egész lista anyagát ellenőrizni, hiszen ezeknek a foltoknak a láthatóságát illetően igen kevés adat áll rendelkezésünkre, így a negatív eredmény is informatív.

Táblázatunkban az objektum neve mellett az NGC-leírás áll. Ez csak többé-kevésbé pontos, szubjektív képet adhat a láthatósági viszonyokról, de kiindulási alapnak megfelelő. Lássuk tehát a medvét!

NGC 604	fényes, kicsi	IC 131	nagyon halvány, közeli 135-ös csillag
NGC 592	halvány, nagy	IC 140	nagyon halvány, közeli 132-es csillag
NGC 588	halvány	IC 139	nagyon halvány, nagyon diffúz
NGC 595	halvány, kicsi	IC 136	nagyon halvány, diffúz
IC 137	nagyon halvány, nagy, diffúz	IC 135	nagyon halvány
IC 142	nagyon halvány, csillagszerű	IC 134	nagyon halvány
IC 143	nagyon halvány, kicsi, közeli 130-as csillag	NGC 603	*?
IC 132	nagyon halvány, közeli csillag		
IC 133	nagyon halvány, közeli csillag		



Folytatás a 47. oldalon!

05	39,9	+51	45	ES	893	7,2	256	910	1	10,60	10,80	
20	54,6	+40	42	ES	1685	AB	21,6	75	917	1	10,70	13,90
				ES	1685	BC	1,7	74	917	1	13,90	14,70
15	12,7	+48	35	ES	2648	AB	25,8	26,4	343	341	908	984
				POP		AC	0,0	61	984	1	7,40	10,60
										1	7,40	0,00

A fenti — és minden más — kettősök észleléséhez 10-es seeinget kíván:

VASKÜTI GYÖRGY

Folytatás a 40. oldalról!

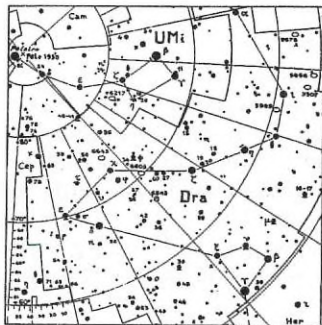
Fényképek alapján az NGC 604, 595, 592, IC 136, IC 137 mutat elegendően nagy kontrasztot, így bizonyos szempontból talán ezek az M33 legkönnyebb foltjai.

Térképünk a foltok azonosításához ad segítséget.

Remélhetőleg hamarosan jelentkezhethetünk részletes földolgozással, amiben a legfrissebb hazai észlelések alapján ismertethetjük az M33 sokszor elsikkadó, ám figyelemre mindenképpen érdemes részleteit. Ehhez kívánunk mindenkinek jó eget és jó észlelést!

SZABÓ GYULA

PLEIONE CSILLAGATLASZ



A Pleione Csillagatlasz 7^m-ig ábrázolja a teljes égboltot. A 41 térképlapból álló atlasz csillagképenkénti beosztású, így még a kezdő amatőrcsillagász is könnyebben tud tájékozódni az égen, mint a koordináták szerinti felosztású atlaszokból. Kis formátuma (A/4) révén távcső mellett is kényelmesen használható.

Sok fényesebb mély-ég objektum és kettőscsillag közvetlenül is azonosítható, megtalálható az atlasz segítségével. A halványabbak is megtalálhatók, ha ráállunk vidékükre, és egy részletesebb térképet használva már észlelhetünk is. Különösen alkalmas ezen a módon a változócsillagok észleléséhez, keresőtérképként alkalmazva a Változócsillag Atlasz füzeteihez. Megrendelhető az MCSE-től, rózsaszín postautalványon (1461 Budapest, Pf. 219.).

Ára: 300 Ft (tagoknak 250 Ft)