

Észlelők  
figyelmébe!

# Jelenségnaptár

AZ ADATOK VILÁGIDŐBEN!

MÁRCIUS

3. 5.	2 <sup>h</sup> 40 <sup>m</sup> ,4	+5°28'	57°K	9 <sup>m</sup> ,4
3.15.	3 7,3	+7 21	54 K	9,6
3.25.	3 34,1	+9 2	51 K	9,8

A P. Metcalf-Brewington (1991a)  
koordinátái

3. 5.	9 03,6	-5 58	9,2
3.15.	8 41,6	-0 42	
3.25.	8 27,5	+5 43	10,3

A Levy (1990c) üstökös koordinátái  
(IAU C. 5145)

3.	S Cyg	10,3	VA10
4.	S LMi	8,6	VA 9
4.	RX Lyr	11,9	VA 3
4.	RR Cas	10,5	VA 5
8.	S Leo	10,1	
9.	RV Cas	9,4	VA 5
9.	S Sgr	10,2	VA 3
12.	R Vul	8,1	VA 4
13.	SS Her	9,2	VA 5
14.	S Tau	10,2	VA 6
17.	W Dra	9,6	VA 8
19.	RU OPh	9,3	
22.	W Peg	8,2	VA 1
25.	UZ And	10,1	VA10
25.	R Vir	6,9	VA11
26?	CN Cyg	(7,3)	VA10
28.	RR And	9,1	VA10
28.	RS UMa	9,0	VA10

Mira maximumok

ZC-szám	belépés	kilépés	név
07. 2268	4 <sup>m</sup> ,8	02:15,7 300°	2 Sco
07. 2273	5,9	02:33,1 342	3 Sco
20. 521	6,7 20:00,0 102		23 Tau
21. 703	6,3 20:07,7 80		BD+24°674
22. 867	6,9 20:33,9 71		BD+25°941
23.	7,4 20:22,6 145		SAO 78707
23. 1050	5,8 23:17,6 40		87 B Gem
25. 1193	5,4 00:53,8 86		85 Gem
26. 1323	6,3 00:41,3 119		54 Cnc
28. 1623	5,4 17:56,9 154		69 Leo

Mars-fedés márc. 22-én. Belépés  
16:38-kor, kilépés 16:45-kor. A fe-  
dés érintőleges, csak az ország  
észak-keleti részéről figyelhető  
meg. A jelenség nappali égen zajlik

5. 14	14 <sup>h</sup> 24 <sup>m</sup> 8	-0°14'	7 <sup>m</sup> ,7
15. 14	23,1	+0 20	7,5
25. 14	18,8	+0 59	7,3

1 Ceres

5. 10	51,8	-3 55	6,7
15. 10	45,3	+0 23	6,8
25. 10	40,1	+4 31	7,1

2 Pallas

5. 3	40,0	+16 29	8,2
15. 3	52,8	+17 33	8,3
25. 4	06,6	+18 34	8,3

4 Vesta

5. 8	02,0	+28 39	9,7
15. 8	02,8	+28 15	9,9
25. 8	07,0	+27 41	10,1

9 Metis

8.	10:32	utolsó negyed
16.	8:10	újhold
23.	6:03	első negyed
30.	7:17	telehold

Holdfázisok

6.	22,9 UT
9.	19,7
29.	21,5

Az Algol  
minimumai

Csillagfedések Budapestre

121517

(d)

-- Crv (Corvi)

Scale 20"=1mm

(1900) 12h 15m 13s

-17° 53.7'

(2000) 12h 17m 49s

-18° 10.3'

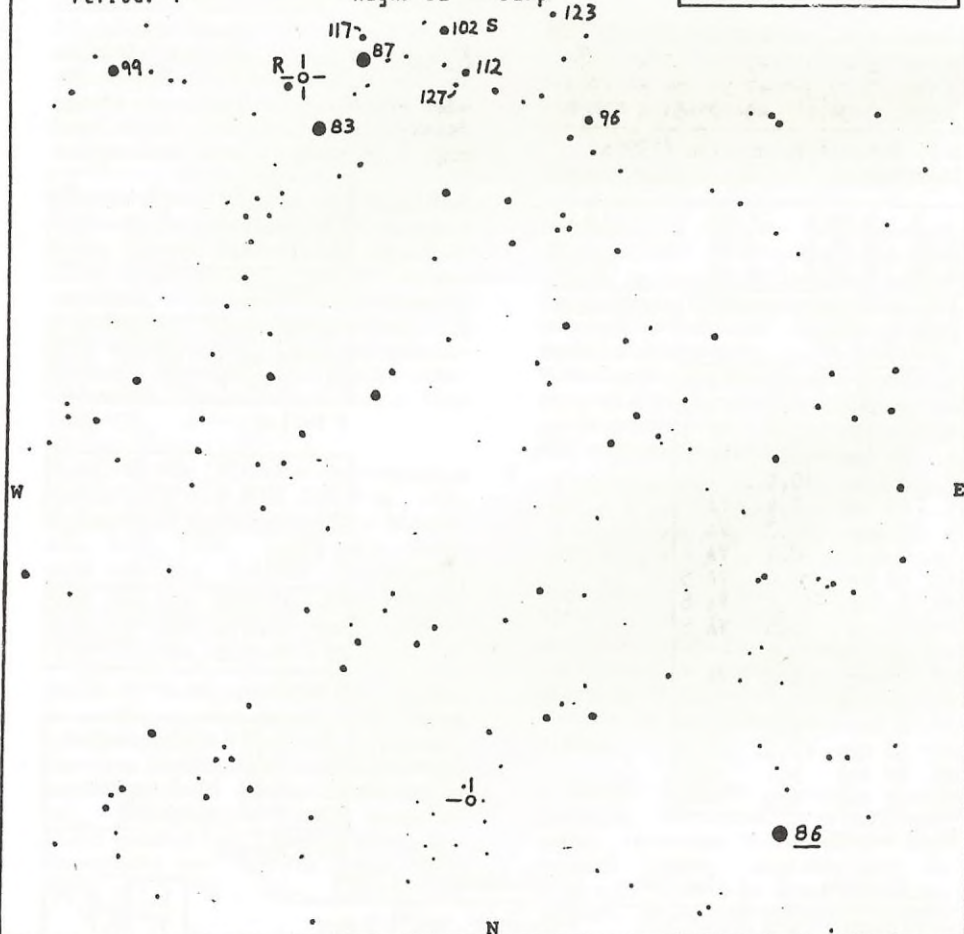
Type: U6?

Spec. ---.

Period: ?

Magn. 12 - 18: p

PRELIMINARY  
AAVSO CHART  
SUBJECT TO CORRECTION



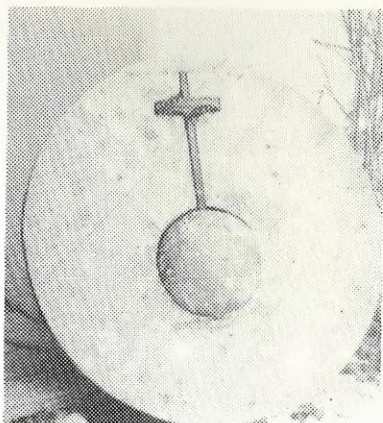
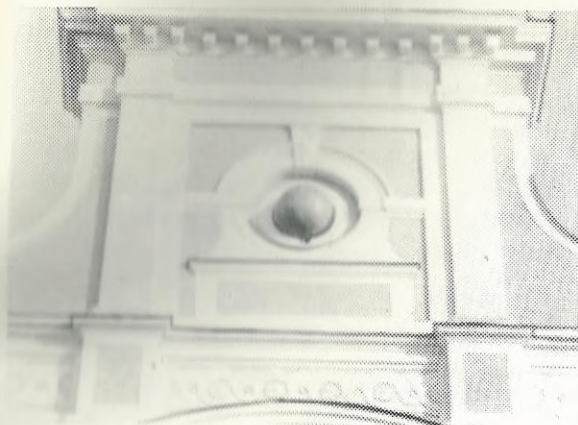
Drawn by: CES 5/90

From: Stamford Observatory photo

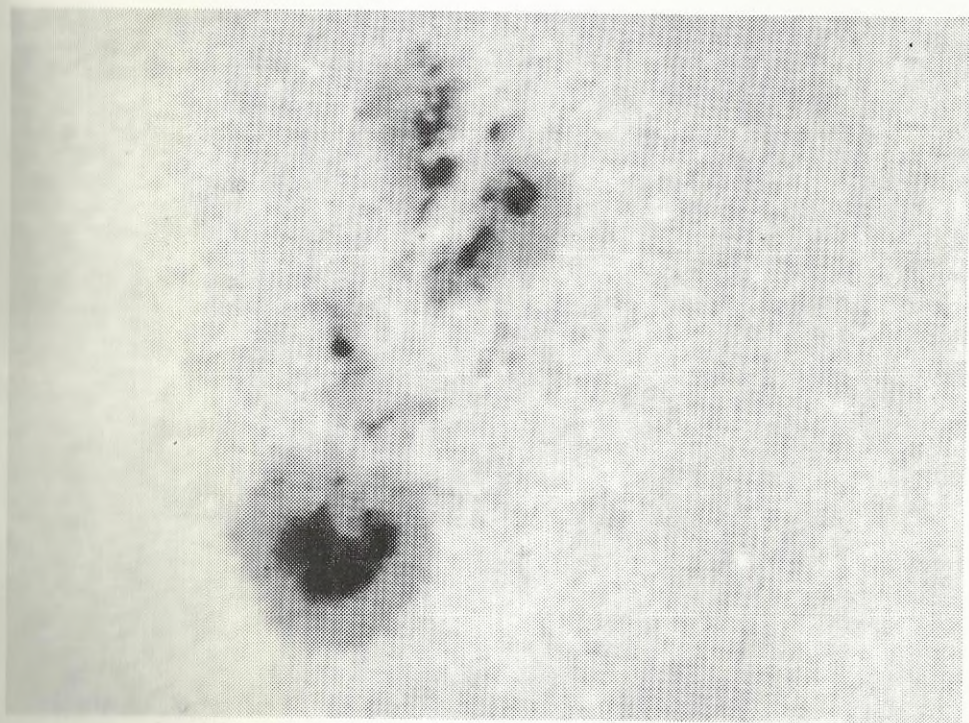
Sequence: Use R Corvi sequence.

Revision	

A térkép alján — egyelőre összehasonlítóknélkül — szereplő törpe nóvát Tombaugh fedezte fel 1931-ben, azonban észlelése feledésbe merült. 1990 márciusában David Levy 13<sup>m</sup>5-nél, kitörésben észlelte a csillagot. A változó ciklusideje ismeretlen, így minden észlelés fontos lehet. Észleléshez — jobb híján — a közeli R Crv mira változó öh-it használjuk!

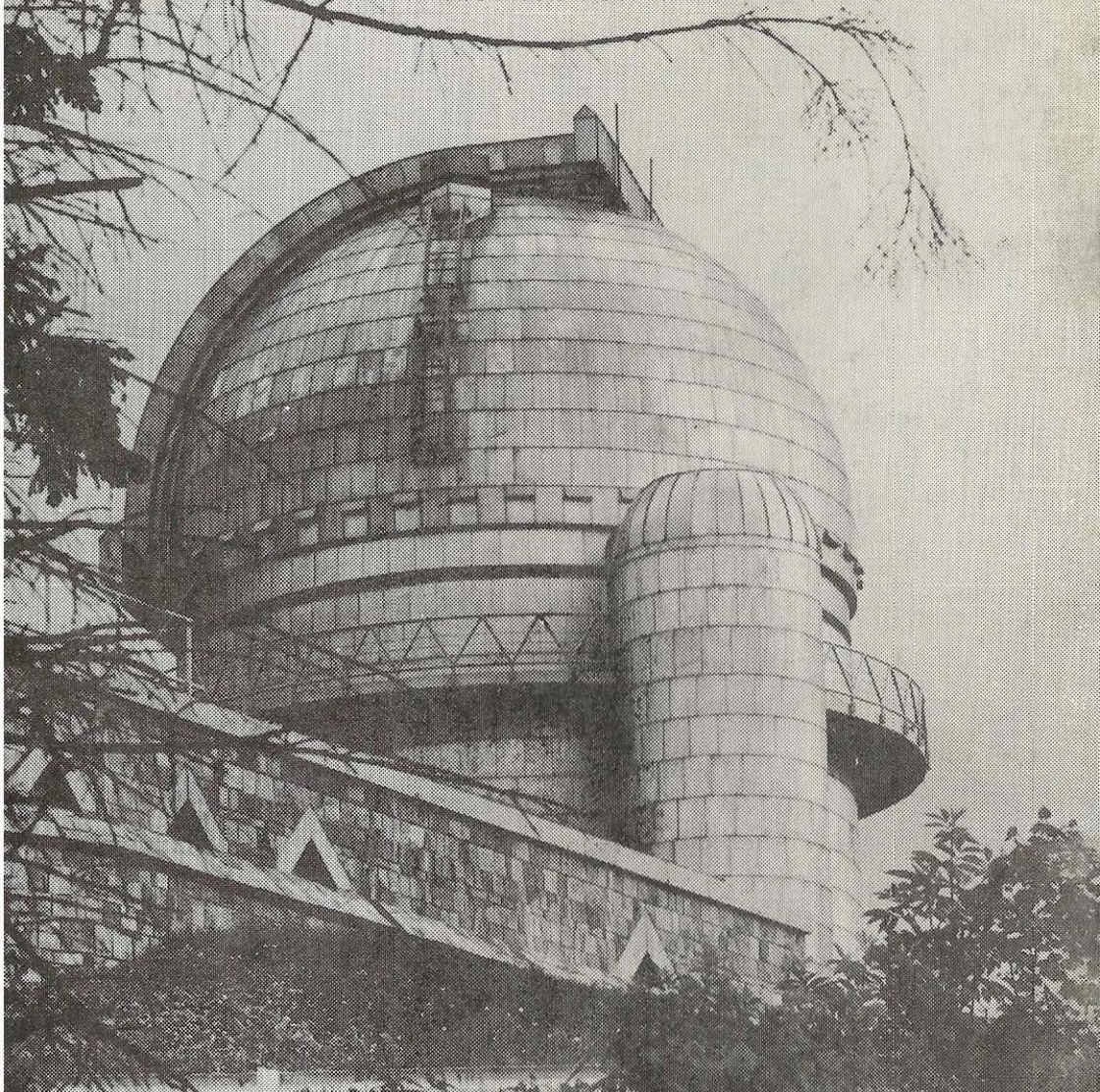


A nagyváradi (balra) és a nyárádszeredai (jobbra) holdóra (illusztrációk csillagászat-történeti rovatunkhoz)



Napfoltcsoport 1986.04.24-én. Iskum József felvétele 100/1000-es refraktórral készült, 1/1000 s expozícióval, MA 8 filmre

Observatory of the Hungarian Academy of Sciences,  
Piszkéstető (Hungary)  
Astrodome with 10 m in diameter  
Architects : Csaba CSONTOS, Miklós DOBOZI



**KÖZTI** (Architectural and Engineering Co.) offers consultancy services and project management for all kinds of public buildings, such as offices, cultural, sports and health establishments, etc.

Address: **KÖZTI (Középülettervező Vállalat)**  
H-1053 Budapest, Kecskeméti u. 10-12.  
Phone: 117-4411  
Telex: 22-4344  
Fax: (36-1) 118-3821  
P.B.: Budapest Pf. 445

