

VÁLTOZÓCSILLAGOK

A

PLEIONE VÁLTOZÓCSILLAG-ÉSZLELŐ HÁLÓZAT

_____megfigyelési rovata

ISMÉT A PVH ROVATRÓL...

A Pleione Változócsillag-észlelő Hálózat 1979-ben alakult meg. A kezdeti időszakban - valószínűleg épp úgy, mint más hasonló szervezeteknél - kevés konkrét elképzelésünk volt a rendszeresen jelentkező rovatunk összeállítására területén. Bízunk abban, hogy a gyakorlat során kialakul egy olyan állandó szisztéma, melyet követhetünk, ugyanakkor nem akartunk megállni egy szigorúan adott rendszer mellett. Ennek megfelelően mindig aktuálissá, érdekessé, új rovatok bevezetésével még hasznosabbá akartuk tenni összeállításunkat. Lassan kitanultuk ennek előnyeit is, buktatóit is.

Eddigi tapasztalataink birtokában új megjelenési formába szeretnénk önteni a változócsillag megfigyelők rovatát. Ennek következtében a jövőben az alábbi rendszer szerint fognak megjeleneni a PVH rovatok:

a típusonként bontott észlelési feldolgozások havi helyett két havonta jelentkeznek, amikor is az egyéb ismertetőik számát minimalisra csökkentjük. Gyakorlatilag minden igyekezetünk ellenére ez eddig is így volt, mindenki tapasztalhatta, hogy hol jelentek ezek az ismertetőik, hol elmaradtak. Ennek egyszerű prózai oka az volt, hogy a beérkező adatok feldolgozása és rovatvezetőkhez való eljuttatása az anyag változó mennyisége miatt rövidebb - hosszabb ideig tartott. Egyszerűen mire az adatokból rovat lett, lekéstük a lapzártát.

Visszatérve a megjelenésre, a közbeeső hónapokban pedig ismeretterjesztő anyagokat, újdonságokat, érdekességeket, egy szóval olvasmányos összeállítást adunk közre.

Az utóbbi két hónapban megjelent három PVH Körlevél a bizonyították arra, hogy sikerült mellékletünk kiadását gyorsá, rendszer-

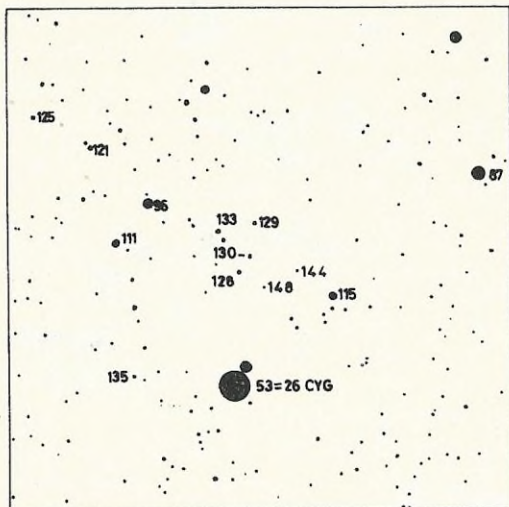
Z Cygni

M 8.8 - 13.3 P: 262.4d

19h 58.6m 49° 46'

30": ++

195849



PVH/AJ/50

W Cassiopeiae

M 8.8 - 11.0 P: 404d

0h 51m 9 58° 18'

40°: ++

004958



7 CAS

95

113 115 102
111 97 101
121 128

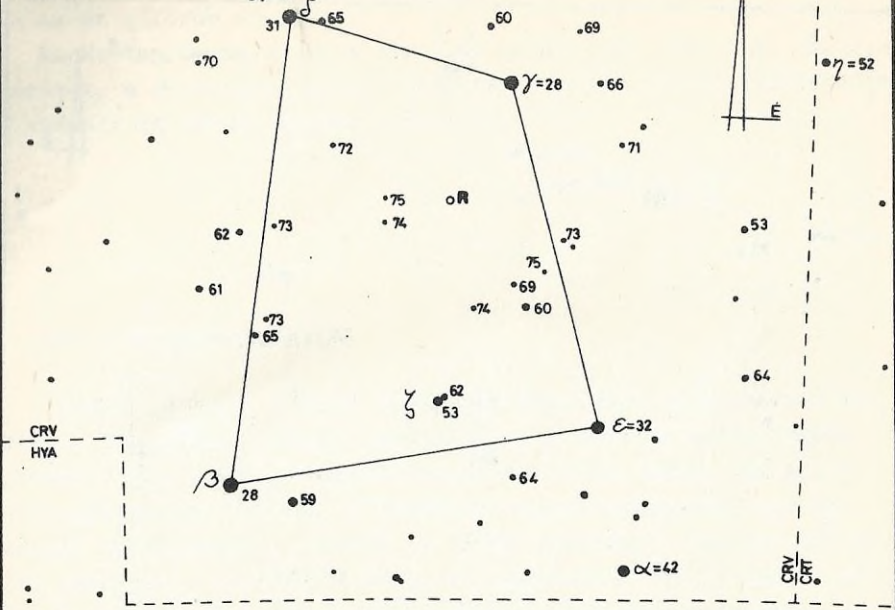
50 = 2' CAS

96
82

2' CAS

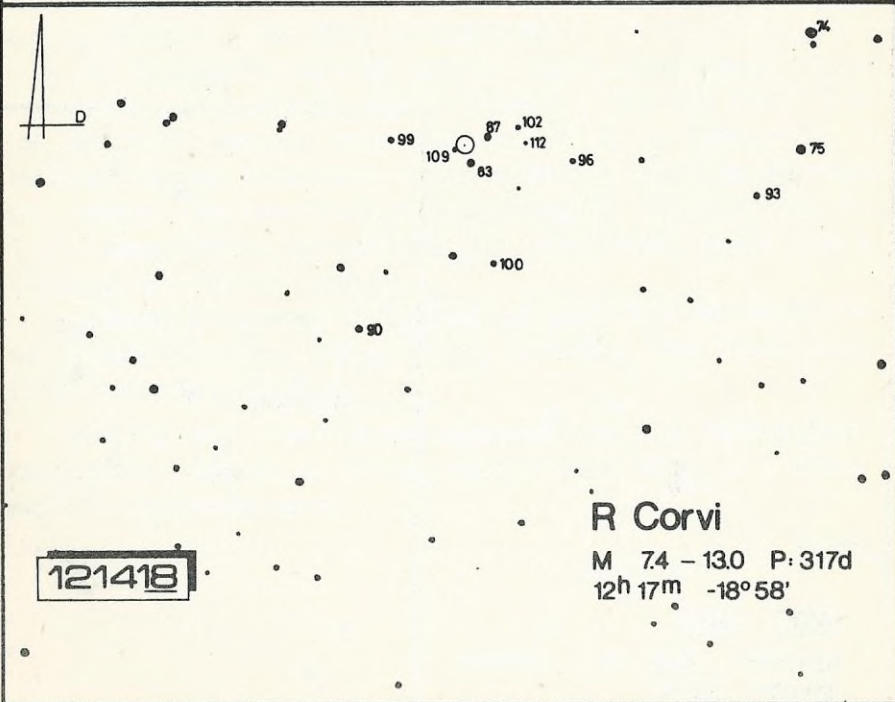
PVH / AAVSO

PVH/AAMS0



CRV
HYA

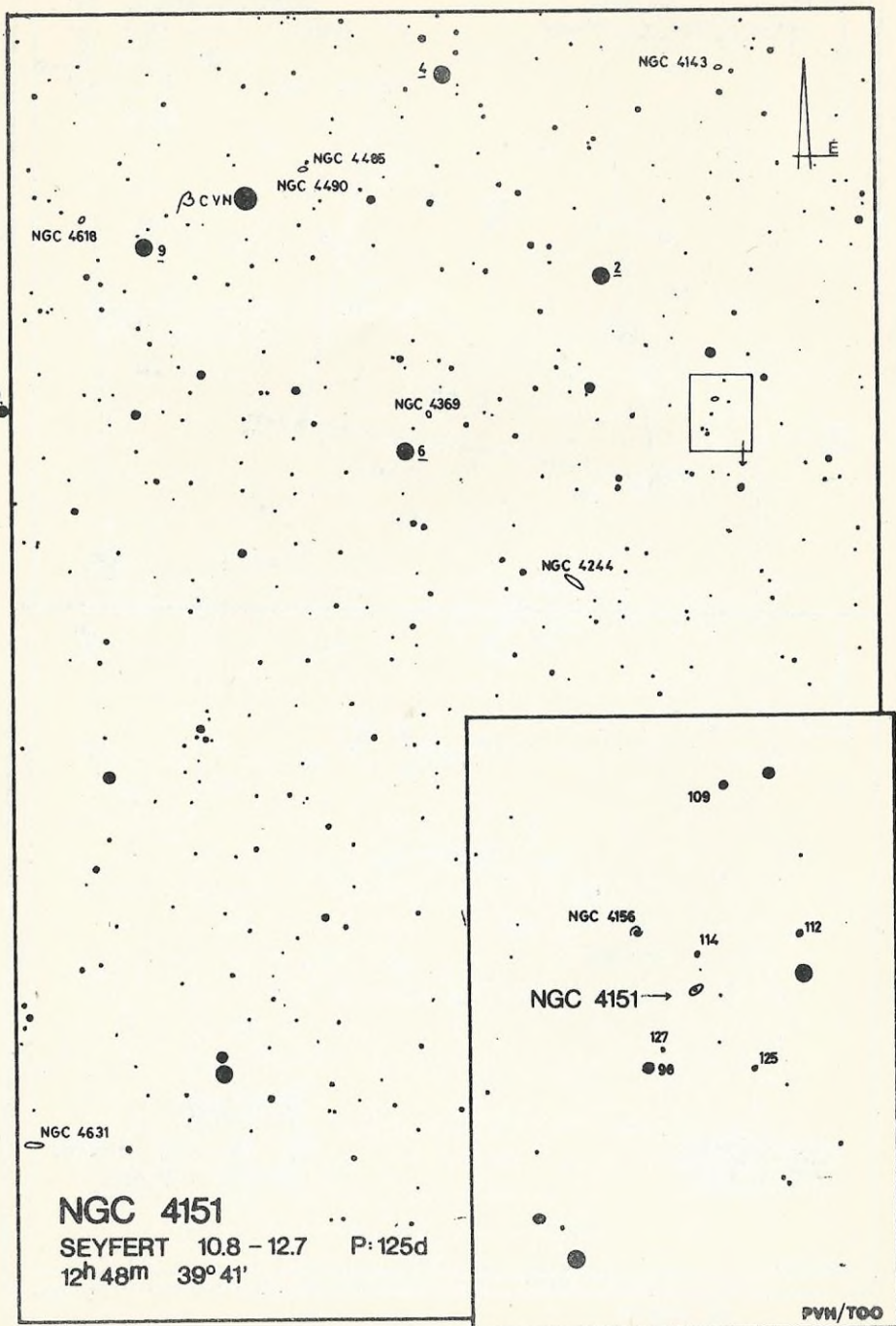
CRV
COR



121418

R Corvi
M 7.4 - 13.0 P: 317d
12h 17m -18° 58'

28 = γ CRV



ressé tennünk. Aktuális, esetenként sürgős érdekességeket továbbra is ez a fórum ad közre.

Konkrétan összegezve: a páratlan hónapokban észlelési feldolgozások, a párosokban ismeretterjesztő írások lesznek találhatóak. E számunk ez utóbbi sorába tartozik.

- SZB - MZS -

PVH TÉRKÉPARCHIVUM

Térképgondjaink további enyhítése érdekében új sorozatot kívánunk beindítani Pleione rovatunkban. E sorozat minden egyes számában négy, eddig Magyarországon még sehol közre nem adott változóterképet közlünk. A térképek teljes-oldalalak, minden adatot tartalmaznak. Jobbára az AAVSO kiadványai alapján készült PVH másolatok, melyek - a könnyebb megkereshetőség végett - mindig tartalmaznak általunk hozzászerkesztett keresőterképet, ha az alaptérképen nincs semmi kiindulópont.

A PVH Térképarchivum nagy előnye, hogy a négy térkép - bízva a pontos szerkesztésben - minden számban a legbelső páros oldalon található, ahonnan könnyen kiemelhető és így másolástól, illetőleg a Meteor felesleges megcsonkításától kíméljük meg magunkat. Idővel - ha sorozatunk helyénvalónak és rendszeresnek bizonyul - megpróbálunk egy borítóoldalt csináltatni, amibe ezek a térképek befűzhetőek lesznek.

E számban három mira változó és egy speciális változóobjektum térképét közöljük, melyek közül az utóbbi John Toone jóvoltából került birtokunkba.

Reméljük, hogy e sorozatunk népszerű lesz a változócsillag megfigyelők körében, és idővel tekintélyessé válik az e módon kiadott térképeink száma.

- SZB -