

## MAGYAR KIRÁLYI ÁLLAMVASUTAK.

## A vonatok indulása Budapestről.

Érvényes 1903. október hó 1-től.

A keleti pályaudvarról					A nyugati pályaudvarról				
vonat-szám	óra	perc	vonat-neme	hová	vonat-szám	óra	perc	vonat-neme	hová
<b>D é l e l ő t t</b>					<b>D é l e l ő t t</b>				
28	6	20	sz. v.	Triest, Nagy-Kanizsa	102	1	00	kel. ost.	Bécs, Páris,
604	6	50	gy. v.	Gyulafehérvár, Nagy-Szeben, Kolozsvár, Tövis, M.-Sziget	148	5	50	sz. v.	Ostende, London
10	6	50	sz. v.	Bécs, Grác	6102	6	35	>	Palota-Ujpest
302	7	10	gy. v.	Ruttka, Berlin	4102	6	45	>	Czegléd, Szolnok
906	7	15	sz. v.	Belgrád, Brod	150	6	55	>	Esztergom
402	7	25	gy. v.	Kassa, Munkács, Máramaros-Sziget	6012	7	05	v. v.	Palota-Ujpest
311	7	30	>	Fehring, Grác	1404	7	20	gy. v.	Lajosmizse
1508	7	35	sz. v.	Kassa, Csorba	104	8	00	>	Zsolna, Berlin
318	7	50	>	Gödöllő	152	8	05	sz. v.	Bécs
1002	8	00	gy. v.	Zágráb, Fiume, Torino, Róma, Pécs, Vinkovce	708	8	15	gy. v.	Dunakeszi-Alag
606	8	10	sz. v.	Arad, Brassó	712	8	30	sz. v.	Temesvár, Orsova, Bazsiás
1006	8	15	>	Zágráb, Fiume, Pécs, Brod	116	9	25	>	Temesvár, Karánsebes, Bazsiás
408	8	35	>	Munkács, M.-Sziget	154	9	35	>	Bécs, Berlin
2	8	50	gy. v.	Bécs, Grác					Palota-Ujpest
506	9	00	sz. v.	Kolozsvár, Brassó, M.-Sziget, Stanislau					
306	9	35	>	Ruttka, Berlin					
<b>D é l u t á n</b>					<b>D é l u t á n</b>				
944	12	00	tv. szsz.	Kis-Körös	6104	12	05	sz. v.	Czegléd, Szolnok
8	12	20	sz. v.	Győr, Bécs, Szombathely	156	12	15	>	Palota-Ujpest
310	12	35	>	Hatvan, Miskolc	128	12	25	>	Nagy-Maros
320	1	30	>	Gödöllő	4108	12	50	>	Dorog
504	2	00	gy. v.	Kolozsvár, Tövis, Szatmár-Németi	158	1	15	>	Palota-Ujpest
1) 602	2	15	>	Arad, Bukarest*)	106	1	45	gy. v.	Bécs, Páris
4	2	15	>	Bécs, Páris, London, Fehring	4110	2	05	sz. v.	Pilis-Csaba
510	2	20	sz. v.	Szolnok	160	2	20	>	Palota-Ujpest
20	2	25	>	Bicske	704	2	30	gy. v.	Verciorova, Bukarest, Bazsiás
404	2	35	gy. v.	Kassa, Lemberg	120	2	35	sz. v.	Érsekújvár
904	2	40	>	Bosna-Brod, Belgrád, Konstantinápoly	4104	2	40	>	Esztergom
312	2	40	sz. v.	Hatvan	720	2	45	>	Czegléd
1902	3	00	gy. v.	Pécs, Eszék, Gyékényes	6002	2	55	>	Lajosmizse
910	3	10	sz. v.	Szabadka	162	4	15	>	Palota-Ujpest
1022	3	20	v. v.	Adony-Szabolcs, Paks	130	4	25	>	Nagy-Maros
304	3	30	gy. v.	Ruttka, Berlin	716	4	30	>	Szeged
16	4	30	sz. v.	Győr	108	5	15	gy. v.	Bécs
308	5	20	>	Ruttka, Berlin	164	6	00	sz. v.	Palota-Ujpest
508	5	45	>	Kolozsvár, Brassó	1406	6	15	gy. v.	Zsolna, Berlin, Pozsony
322	5	55	>	Gödöllő	124	6	20	sz. v.	Párkány-Nána
314	6	25	>	Hatvan	4106	6	40	>	Esztergom
1004	6	50	gy. v.	Zágráb, Fiume, Róma, Nápoly	710	6	50	>	Verciorova, Bukarest, Bazsiás
1706	7	05	sz. v.	M.-Sziget, Stanislau	6014	7	25	v. v.	Lajosmizse
22	7	25	>	Bicske	166	7	40	sz. v.	Palota-Ujpest
1510	8	10	>	Kassa, Csorba	132	7	50	>	Vác
1008	8	30	>	Zágráb, Fiume, Pécs, Bosna-Brod	168	8	30	>	Palota-Ujpest
502	9	15	gy. v.	Kolozsvár, Bukarest, Stanislau	118	10	00	>	Bécs, Páris
406	9	40	sz. v.	Lemberg, Kassa, Máramaros-Sziget	706	10	10	gy. v.	Szeged, Bazsiás, Bukarest
1304	9	40	>	Fehring, Grác	714	10	20	sz. v.	K.-K.-Félagyháza
608	10	00	>	Arad, Brassó	1408	10	30	>	Zsolna, Berlin
908	10	10	>	Belgrád, Eszék, Bosna-Brod	1) 902	11	20	keleti expr. v.	Belgrád, Konstantinápoly
12	10	30	>	Bécs, Sopron	4) 702	11	30	kel. ost. expr. v.	Bukarest, Konstantinápoly
328	11	40	v. v.	Ruttka, Miskolc					
1) Bezárólag nov. 15-ig, azontul csak Brassóig közl.					1) Ünnepek és vasárnapokon bezárólag november 22-ig közlekedik.				
2) Csak hétköznapokon közlekedik.					2) Csak október és április hónapokban közlekedik.				
					3) Minden kedd, csütörtökön és vasárnapon közlekedik.				
					4) Minden szerdán és szombaton közlekedik.				
<b>A vonatok indulása Budapest-Józsefvárosról.</b>									
-	-	-	-	-	1) 326	6	50	sz. v.	Pécel
<b>A vonatok indulása Buda-Császárfürdő kitérőről.</b>									
4002	6	14	sz. v.	Esztergom	4008	12	30	sz. v.	Dorog
					1) 4010	1	55	>	Pilis-Csaba
					4004	2	20	>	Esztergom
					4006	6	30	>	Esztergom



## MAGYAR KIRÁLYI ÁLLAMVASUTAK.

## A vonatok érkezése Budapestre.

Érvényes 1908. október hó 1-től.

A keleti pályaudvarra					A nyugati pályaudvarra				
vonat- szám	óra	perc	vonat neme	honnan	vonat- szám	óra	perc	vonat neme	honnan
<b>D é l e l ő t t</b>					<b>D é l e l ő t t</b>				
645	5	00	tv. szsz.	Mária-Radna, Arad	1) 701	12	50	kel. ost.	(Konstantinápoly,
327	5	20	v. v.	Berlin, Ruttká				expr. v.	(Bukarest
1707	5	45	sz. v.	Stanislaw M.-Sziget	145	5	35	sz. v.	Palota-Ujpest
607	6	10	>	Brassó, Arad	6101	6	15	>	Szolnok, Czegléd
47	6	15	tv. sz.sz.	Bicske, Gyékényes	1407	6	25	>	Berlin, Zsolna
405	6	35	sz. v.	(Lemberg, Kassa	147	6	35	>	Palota-Ujpest
11	6	40	>	(Máramaros-Sziget	217	7	05	tv. szsz.	Párkány-Nána
907	7	05	>	Bécs, Trieszt	709	7	15	sz. v.	(Bukarest, Verciorova,
507	7	10	>	Belgrád, Brod					(Báziás
1303	7	25	>	Brassó, Kolozsvár	4107	7	25	>	Dorog
317	7	25	>	Grác, Fehring	149	7	35	>	Palota-Ujpest
309	7	35	>	Gödöllő	117	7	45	>	Páris, Bécs
501	7	50	gy. v.	Hatvan	6011	7	50	v. v.	Lajosmizse
1021	7	50	v. v.	Bukarest, Brassó	131	8	10	sz. v.	Párkány-Nána
1005	8	10	sz. v.	Faks, Adony-Szabolcs	713	8	25	>	K.-K.-Félegyháza
1509	8	15	>	(Fiume, Zágráb,	4101	8	35	>	Esztergom
311	8	45	>	(Brod, Pécs	151		10	>	Dunakeszi-Alag
1003	8	50	gy. v.	Csorba, Kassa	1403	9	40	gy. v.	(Berlin, Zsolna,
13	9	05	sz. v.	Hatvan					(Pozsony
509	9	15	>	(Torino, Róma,	153	10	20	sz. v.	Palota-Ujpest
307	9	45	>	(Fiume, Zágráb	715	10	55	>	Szeged
909	9	50	>	Győr	119	11	05	>	Érsekújvár
27	10	15	>	Szolnok	<b>D é l u t á n</b>				
			>	Berlin, Ruttká	155	12	55	sz. v.	Palota-Ujpest
			>	Szabadka	703	1	25	gy. v.	(Bukarest, Verciorova,
			>	N.-Kanizsa, Triest	103	1	50	>	(Báziás
					157	2	00	sz. v.	Páris, Bécs
					159	3	05	>	Palota-Ujpest
					6001	3	15	>	Palota-Ujpest
					127	3	55	>	Lajosmizse
					6103	4	15	>	Nagy-Maros
					4103	4	30	>	Szolnok, Czegléd
					161	5	40	>	Esztergom
					115	5	55	>	Palota-Ujpest
					163	6	50	>	Bécs, Berlin
					105	7	00	gy. v.	Palota-Ujpest
					711	7	10	sz. v.	Bécs
					707	7	40	gy. v.	(Orsova, Báziás,
					165	8	20	sz. v.	(Temesvár
					125	8	45	>	Palota-Ujpest
					107	9	05	gy. v.	Nagy-Maros
					4105	9	15	sz. v.	Bécs
					1405	9	45	gy. v.	Esztergom
					719	9	55	sz. v.	Berlin, Zsolna
					4) 4109	10	05	>	Szolnok, Czegléd
					167	10	15	>	Pilis-Csaba
					4) 129	10	30	>	Palota-Ujpest
									Vác
					4) 901	10	55	keleti	(Konstantinápoly,
								expr. v.	(Belgrád
					101	11	00	kel. ost.	(London, Ostende,
					6013	11	10	expr. v.	(Páris, Bécs
								v. v.	Lajosmizse
1) Bezárólag november 15-ig, azontal csak Brassóig közlekedik.					1) Érkezik minden hétfőn és csütörtökön.				
Csak hétköznapokon közlekedik.					2) Ünne- és vasárnapokon bezárólag november 22-ig közlekedik.				
					3) Csak október és április hónapokban közlekedik.				
					4) Érkezik minden kedd, csütörtök és szombaton.				
<b>A vonatok érkezése Budapest-Józsefvárosra.</b>									
2) 325	6	00	sz. v.	Pécel	-	-	-	-	-
<b>A vonatok érkezése Buda-Császárfürdő kitérőbe.</b>									
4007	7	17	sz. v.	Dorog	4003	4	39	sz. v.	Esztergom
4001	8	45	>	Esztergom	4005	9	22	>	Esztergom
					4) 4009	10	15	>	Pilis-Csaba



MAGYAR KIRÁLYI ÁLLAMVASUTAK.

Budapest ny. p. u.—Párkány-Nána és vissza.

	Sz. V. I.—III.		Gy. V. I.—II.		Sz. V. I.—III.		Gy. V. I.—II.		Sz. V. I.—III.		Gy. V. I.—II.		Sz. V. I.—III.		Gy. V. I.—II.		Sz. V. I.—III.	
	Sz. V.	Gy. V.	Sz. V.	Gy. V.	Sz. V.	Gy. V.	Sz. V.	Gy. V.	Sz. V.	Gy. V.	Sz. V.	Gy. V.	Sz. V.	Gy. V.	Sz. V.	Gy. V.	Sz. V.	Gy. V.
<b>Állomások</b>	148	150	152	116	116	154	156	158	100	100	140	140	130	130	164	140	124	124
Budapest ny. p. u. .... ind.	550	655	720	805	925	935	1215	1225	115	145	220	235	425	620	615	620	620	620
Palota-Ujpest .... " ér.	606	711	—	822	f 938	953	1281	f 1241	133	—	236	f 250	f 438	616	—	632	632	632
Vác .... " ér.	—	—	763	833	1017	—	—	124	—	218	—	363	516	—	—	708	708	708
Nagy-Maros .... " ér.	—	—	808	—	1050	—	—	157	—	233	—	410	545	—	702	741	741	741
Párkány-Nána .... " ér.	—	—	896	—	1130	—	—	—	—	238	—	500	—	—	726	820	820	820
Budapest ny. p. u. .... ind.	749	750	880	1000	1030	—	—	—	—	—	—	—	—	—	—	—	—	—
Palota-Ujpest .... " ér.	756	f 804	846	f 1015	1042	—	—	—	—	—	—	—	—	—	—	—	—	—
Vác .... " ér.	—	844	—	f 1058	1122	—	—	—	—	—	—	—	—	—	—	—	—	—
Nagy-Maros .... " ér.	—	—	—	1120	1154	—	—	—	—	—	—	—	—	—	—	—	—	—
Párkány-Nána .... " ér.	—	—	—	109	1233	—	—	—	—	—	—	—	—	—	—	—	—	—
<b>Állomások</b>	145	147	217	217	149	117	131	151	143	153	119	155	157	159	137	161	161	161
Párkány-Nána .... ind.	—	419	—	453	—	522	600	—	827	—	840	—	—	—	—	—	—	—
Nagy-Maros .... " ér.	—	504	—	542	—	616	655	—	953	—	931	—	—	—	225	—	—	—
Vác .... " ér.	—	535	—	614	—	651	726	908	908	—	1004	—	—	—	800	—	—	—
Palota-Ujpest .... " ér.	517	614	619	652	719	731	800	854	—	1002	1032	1289	145	249	342	522	522	522
Budapest ny. p. u. .... ér.	535	625	635	705	735	745	810	910	940	1020	1105	1255	200	305	555	540	540	540
Párkány-Nána .... ind.	344	—	—	—	822	—	—	—	—	—	—	—	—	—	—	—	—	—
Nagy-Maros .... " ér.	433	—	—	715	854	—	—	—	—	—	—	—	—	—	—	—	—	—
Vác .... " ér.	506	—	—	750	912	—	—	—	—	—	—	—	—	—	—	—	—	—
Palota-Ujpest .... " ér.	1 543	632	824	1 832	—	939	1 1017	—	—	—	—	—	—	—	—	—	—	—
Budapest ny. p. u. .... ér.	555	650	820	845	945	1015	1090	—	—	—	—	—	—	—	—	—	—	—

Jegyzet: \* A 117 és 118 sz. személyvonatnál a szomszédos forgalmu menetjegyek és a rendszeru szomszédos forgalmu menetférti jegyek érvénytelenek. — \*) Nagy-Maros—Visegrádon áll meg. — \*) Érkezik Dunakeszi Alagra. — \*) Indul Dunakeszi Alagról. — \*) Csak október és április hónapokban közlekedik.



MAGYAR KIRÁLYI ÁLLAMVASUTAK.

Budapest keleti pályaudvar—Hatvan és vissza.

Állomások	Gy. V. I-II.		Gy. V. I-III.		Gy. V. I-III.		Gy. V. I-II.		Gy. V. I-III.		Gy. V. I-III.		Gy. V. I-III.		Gy. V. I-III.		Gy. V. I-III.	
	Sz. V.	Gy. V.	Sz. V.	Gy. V.	Sz. V.	Gy. V.	Sz. V.	Gy. V.	Sz. V.	Gy. V.	Sz. V.	Gy. V.	Sz. V.	Gy. V.	Sz. V.	Gy. V.	Sz. V.	Gy. V.
Budapest tel. p. u. ....	710	725	735	750	835	935	1235	130	235	240	330	304	308	322	314	326	1510	406
Gödöllő ....	750	760	785	855	989	1045	145	288	319	339	409	409	630	700	732	788	921	1050
Gödöllő ....	750	*f 802	f 840	—	940	1047	145	—	319	340	409	409	630	700	732	788	921	1050
Aszód ....	*f 805	*f 815	904	—	1002	1115	211	—	338	404	426	426	659	—	801	—	946	1113
Hatvan ....	821	832	930	—	1023	1140	237	—	365	427	442	442	725	—	821	—	1019	1131
Hatvan ....	327	325	405	317	309	1509	311	307	319	301	401	401	313	321	305	407	1507	303
Aszód ....	306	—	433	—	520	605	656	755	—	1138	1205	1205	140	—	457	623	652	802
Gödöllő ....	345	—	500	—	557	631	720	820	—	—	1223	1223	137	—	524	658	719	—
Gödöllő ....	350	*) 535	522	615	626	704	746	844	—	*11211	*11244	206	206	—	555	725	745	*1 835
Budapest k. p. u. ....	520	*) 610	635	725	735	815	845	945	1215	1250	130	130	310	535	700	820	820	915

1) Indul Budapest Józsefvárosból. — 2) Érkezik Pécelre. Csak hétköznapokon közlekedik. — 3) Indulás Pécelről. — 4) Érkezik Budapest Józsefvárosba. Csak hétköznapokon közlekedik.

Budapest keleti pályaudvar—Bicske és vissza.

Állomások	Sz. V. I-III.		Gy. V. I-II.		Gy. V. I-III.		Gy. V. I-II.		Gy. V. I-III.		Gy. V. I-III.		Gy. V. I-III.		Gy. V. I-III.		Gy. V. I-III.	
	Sz. V.	Gy. V.	Sz. V.	Gy. V.	Sz. V.	Gy. V.	Sz. V.	Gy. V.	Sz. V.	Gy. V.	Sz. V.	Gy. V.	Sz. V.	Gy. V.	Sz. V.	Gy. V.	Sz. V.	Gy. V.
Budapest keleti p. u. ind.	620	650	780	800	815	850	1220	215	225	245	300	300	320	430	620	725	820	940
Budapest-Kelenföld ér.	649	715	746	815	835	906	1238	232	244	315	315	315	450	705	745	851	1000	1055
Budapest-Kelenföld ind.	—	720	747	—	—	907	1239	238	245	—	—	—	432	749	749	—	1002	1102
Bicske ....	—	819	826	—	—	945	131	314	345	—	—	—	563	—	853	—	1103	1203
Bicske ....	435	502	546	—	—	—	739	—	1117	—	—	1255	501	619	—	—	747	848
Budapest-Kelenföld ér.	547	617	659	726	749	834	845	954	1211	115	138	138	608	625	—	—	851	922
Budapest keleti p. u. ér.	615	640	725	750	810	850	905	1015	1230	130	130	150	635	715	725	850	900	928

Jegyzet: \* A 11, 12 és 1005 sz. személyvonatoknál a szomszédos forgalmu menetjegyek és a rendes áru szomszédos forgalmu menetérti jegyek érvénytelenek.



ELSŐ MAGYAR  
ARANYHIMZŐ TELEP

Alapítva-  
tott 1882.

KITÜNTETVE: BÉCS-BUDAPEST.

HERZ EMMA  
BUDAPEST, IV.,  
DEÁK FERENC-Ú. 17.



### Biztos hatású szer

HÖRGHURUT (szamárköhögés), REKEDTSÉG,  
GÉGEFŐ és BRONCHIALKATARRHUS ELLEN A

## CONTRATUSSIN

1 palack ára 1 korona 40 fillér.

• 2 korona beküldése után bérmentve. •

**Gyógyszertár a vörös kereszthez**

Budapest, VI., Andrassy-ut 84. sz.

## KRIEGLER D.

ARANY- ÉS EZÜST-  
ÉKSZERÁRUK GYÁRA

BUDAPEST,  
IV., Károly-körút 24., II.  
TELEFON 17-18.

FIÓKÜZLET:  
IV., Koronaherceg-u. 11.  
TELEFON 104.

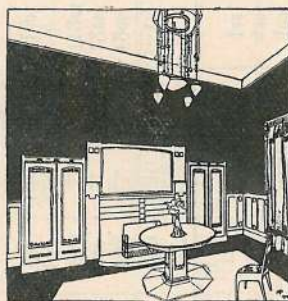
• Számos érmek tulajdonosa. •



## HAJTS JAKAB

FASZOBRAZS ÉS  
MŰASZTALOS

BUDAPEST,  
VII., HÁRSFA-UTCA 3.



**KÉSZIT** minden e szakmába  
vágó munkákat stíl-  
szerű kivitelben saját tervei szerint.

## Ullmann József fia

(ULLMANN VILMOS)



kő-  
nyomdai  
műintézet

BUDAPEST,  
IV. ker., Régi  
posta-utca 4.

Elvállal művé-  
szies kivitelű  
falragaszokat, mű-  
mellékleteket és  
minden e szak-  
mában előforduló  
sokszorosításokat.



VÉD JEGY.

Iroda: VI., Váci-  
körút 61.  
Telefon 20-58.

Gyár: VIII., SZIGONY-UTCZA 21. SZ.

### Fűtő-készülékek gyára

## Révai Oszkár

Budapest TELEFON 57-24.

**GYÁRTMÁNYOK:** Szabadal-  
mazott  
Gázfűtőkályhák • Asbest-gázfűtőkályhák •  
Petroleum-fűtőkályhák • Spirituszfűtőkály-  
hák • Unicum gázfűtőkályhák • Unicum  
Auto-Geyser • Unicum vízhevitők • Gáz-  
főzők • Gáztakaréktűzhelyek • Gázvasalók  
Henger- és Columbus fűtőkályhák fával  
és kőszénrel való tüzelésre • Melegviz-  
készülékek gázzal, spiritusszal vagy pet-  
roleummal való fűtésre.



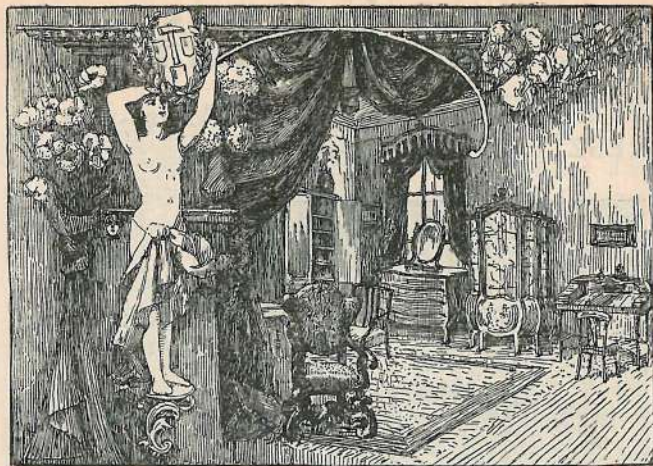





LUSTIG ÉS  
NEMÉNYI  
MŰHIMZÉSI  
INTÉZET, RAJZMŰTEREM  
BUDAPEST  
IV. KER., BÉCSI-UTCA 9.

Ő FELSÉGE A KIRÁLYNÉ  
ELISMERŐ OKMÁNYA  
M. KIR. OPERA SZÁLLITÓI  
FONDÉE 1883

KITŰNTETÉSEK :  
Országos Nőipar-Kiállítás Budapest, 1881.  
Országos Általános Kiállítás Budapest, 1885.  
Szegedi Nőipar-Egyesület 1887.



J AISER GYULA

MŰASZTALOS,  
SZOBRÁSZ  
ÉS DISZÍTŐ

BUDAPEST,

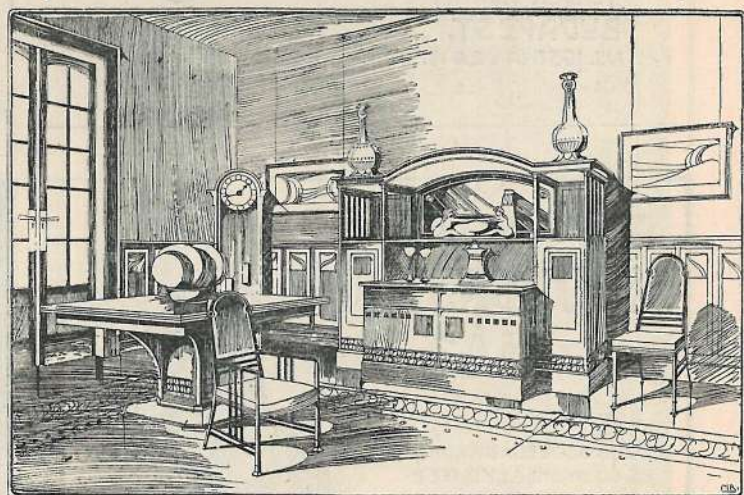
VII., NEFELEJTS-  
UTCA 26. SZÁM. ☉

E GYES BUTOROK KÉSZÍTMÉNYE ÉS TELJES  
BERENDEZÉSEK MINDENMŰ STÍLBN.



TÓTH ISTVÁN

MŰBUTOR- ÉS BUDAPEST,  
TEKEASZTAL- VII. ker.,  
KÉSZÍTŐ Készítő Nefelejts-utca 38.

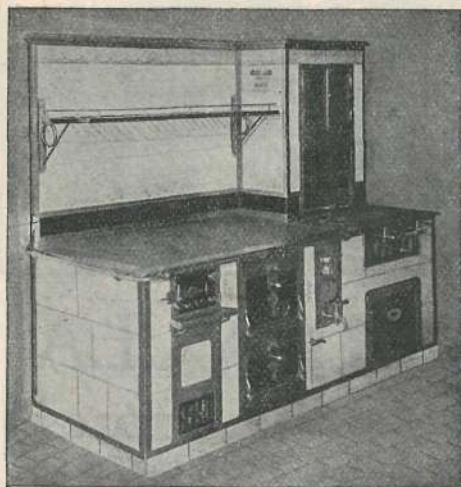


RAKTÁRT TART  
SAJÁT KÉSZÍTMÉNYŰ BŰTOROKBÓL



# MOLNÁR LAJOS

TÜZHELY-  
KÉSZÍTŐ Budapest, VII., Miksa-utca 19,  
Barcsay-utca sarok.

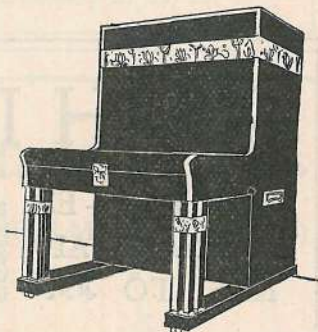


Készít és raktáron tart modern tűzhelyeket, egybekötve külön reggeli főzővel, hús- és nyársonstűtővel, tűzhelyek berendezése melegvíz fűtésre, mosógatók stb.

Állandó mintaraktár a városligeti Iparcsarnokban.

## BÁNYAI VIKTOR. MŰASZTALOS

„SALON ZIMBALMOK”  
ÉS  
MODERN  
LAKBERENDEZÉSEK  
IZÉSEK KIVITELBEN  
ÜGY  
SAJÁT MINT ADOTT  
TERVEK SZERINT  
BUDAPEST,  
VII. JÓSIKA UTCA 12.



Kőagyag- és cementcsövek. — Márvány-mozaik. Mozaik á la Mettlack. — Fayence falburkolat.

Granit-Terazzo. Aszfalttető és elszigetelő lemez. Menyezet nádszövet. — Tűzálló (chamotte) téglá.

Csatornázások. Szökőkutak. — Portland- s románcement. Teracotta-árúk. Mendenczék. Betonrozás.

## Szt. LÁSZLÓ ÉREME

A MAGYAR IPARMŰDÉSZEK TÁRSULATÁNA TULAJDONA

### CSÁNYI-BIRCHBAUER: AZ ÚJ-ORSZÁG- HÁZ.

TÖBB-SZÖVEGÁBRÁVAL  
ÉS 60 MŰMELÉKLETTEL

ÁRA: 20 KOR.

MEGRENDELHETŐ BIRCHBAUER-KÁVAL UJPEST VASUT V. 9.

### CZAMRA RÓBERT

KÉZIMUNKA  
RAJZTEREM  
BUDAPEST IV.  
PÁRISI U. 5.

LEGNAGYOBB VÁLASZTÉK MŰVÉSZI RAJZOKBAN  
MINDENNEMŰ HIMZŐ ANYAGOK MINTÁK BERMENTVE



KOPP J.



**JANUSEK BÉLA**  
 ASZTALOS-MESTER  
 • BUDAPEST. 5  
 VI., Klauzál-utca 10. sz.

**ZELLERIN M.-FÉLE GYÁRI**



**RÉSZV.-TÁRS.**

Különlegesség díva-  
 tos fürdő- és closet-  
 berendezésekben •  
 Csillárok, szerelvé-  
 nyek, kandalaberek  
 stb. • Gázkályhák.

BUDAPEST VII.,  
 NAGYDIÓFA-U. 14.

**Forreider és Schiller**  
 MŰLAKATOSOK.  
 ❑ **K**ÜLÖNLEGES MŰ- ❑  
 ❑ **KOVÁCSOLÁSOK.** ❑  
**BUDAPEST,**  
 IX., Lónyay-utca 25 és Közraktár-utca 12.

**SCHMIDLIN**  
**≡ ANTAL ≡**  
 oltárkészítő specialista  
 \* és műasztalos. \*  
**BUDAPEST** IX. KERÜLET,  
 LÓNYAY-U. 27.  
 TELEFON-SZÁM: 433.

ALAPÍTTATOTT 1867. ÉVBEN.



**LINDNER MANÓ**  
**BUTORGYÁROS**  
 Budapest, IX. ker.,  
 Tüzoltó-utca 51. sz.

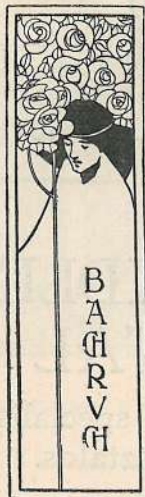
DÚS RAKTÁR  
 MINDENFÉLE  
 MŰ-  
 BUTOROKBAN.



TELEFON: 50-52  
**KURCZ LIPÓTÉSTA**  
 CZINKOGRAFIAI  
 MŰINTÉZETE  
**BUDAPEST**  
 VII. SZENTINRÁLYI UTCA 15.



# BACHRUCH A.



## EZÜSTÁRU GYÁR

Budapest, IV., Királyi Pál-u. 13.

Készít dísztárgyakat, tálakat, tálczá-  
kat, kávé- és teakészleteket, evő-  
eszközöket és versenydísztárgyakat.

A gyárépületben állandó nagy raktár.  
Eladás csak nagyban viszonteladóknak.

## A MAGYAR IPAR- MŰVÉSZET

régebbi évfolyamai 6  
koronáért kaphatók

\* a MAGYAR \*  
IPARMŰVÉSZETI  
\* TÁRSULAT \*  
titkári hivatalában.

